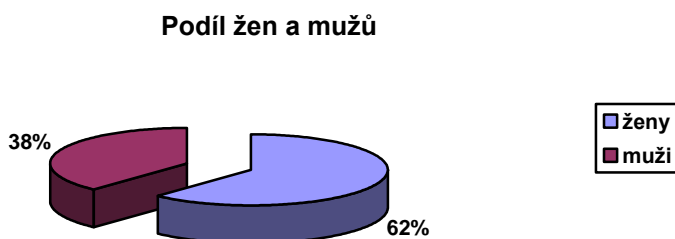


DNY ZDRAVÍ S VZP V LIBERECKÉM KRAJI

Shrnutí:

Dny zdraví s VZP probíhají pod záštitou Krajské pobočky VZP ČR pro Liberecký kraj a odborníci během nich navštěvují různá místa v kraji a provádějí orientační vyšetření krevního tlaku i pulsů, indexu tělesné hmotnosti, hladiny cholesterolu atd. Níže naleznete shrnující informace za měsíce květen a červen 2010 týkající se sedmi z nich – České Lípy, Jablonce nad Nisou, Jilemnice, Liberce, Nového Města pod Smrkem, Nového Boru a Turnova. Obecně z nich vychází, že průměrný věk klientů VZP, kteří podstoupili vyšetření, je 49 let a výrazně převažují ženy. Předložený výzkum vychází z naměřených hodnot 400 osob.

Údaje vycházejí z měření provedených Státním zdravotním ústavem během Dnů zdraví s VZP. Vzhledem k nerovnoměrnému zastoupení všech věkových skupin a dalším faktorům (příliš malý „vzorek“ obyvatelstva) nemohou být brány jako určující pro danou oblast.



Vysvětlivky :

Hladina celkového cholesterolu

normální hladina cholesterolu – do 5,2 mmol/l

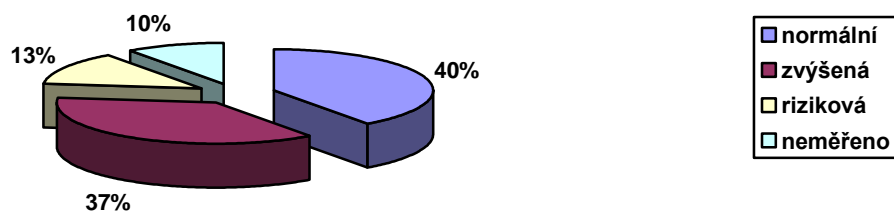
zvýšená hladina cholesterolu – od 5,3 – 6,5 mmol/l

riziková hladina cholesterolu – nad 6,6 mmol/l

ČESKÁ LÍPA

(48 klientů; věkový průměr: 55 let)

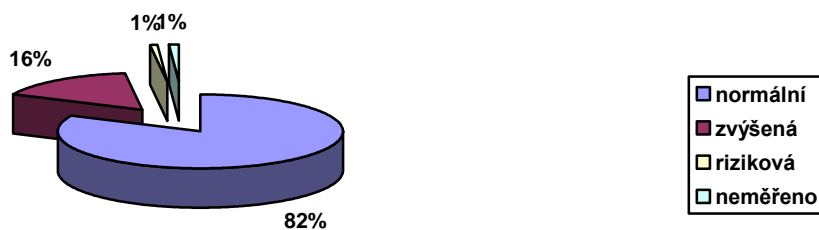
Hladina celkového cholesterolu



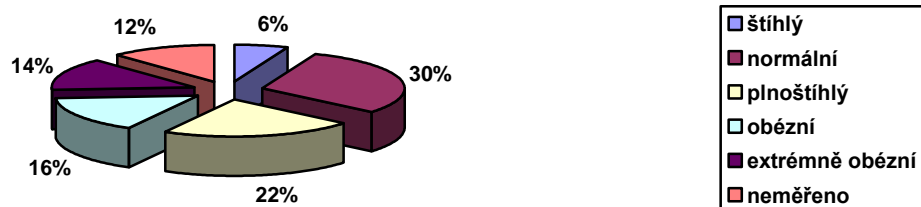
JABLONEC NAD NISOU

(69 klientů; věkový průměr: 47,5 let)

Hladina celkového cholesterolu



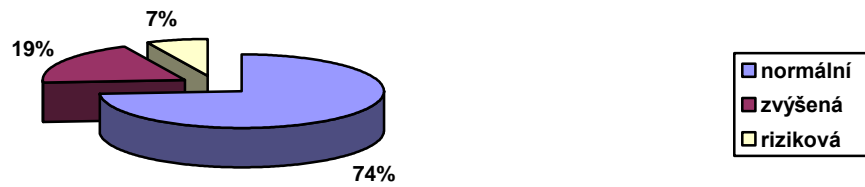
Hodnota podkožního tuku



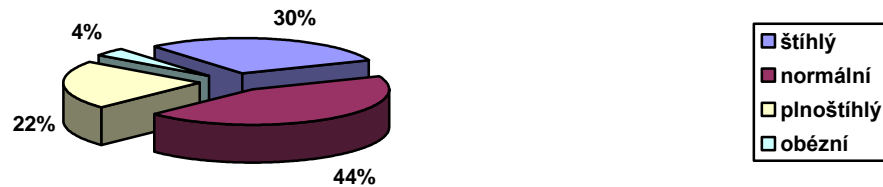
JILEMNICE

(27 klientů; věkový průměr: 35,5 let)

Hladina celkového cholesterolu



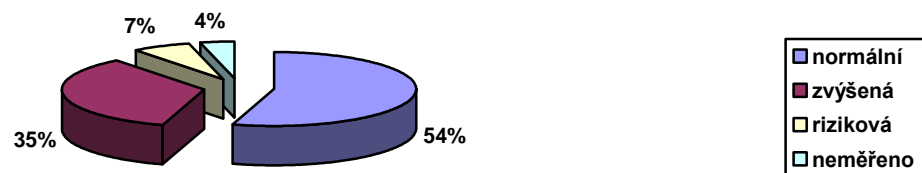
Hodnota podkožního tuku



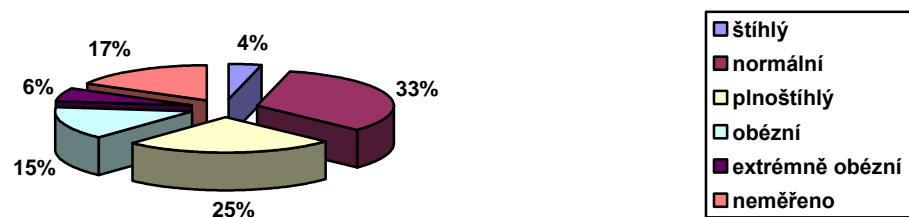
LIBEREC

(152 klientů; věkový průměr: 51 let)

Hladina celkového cholesterolu

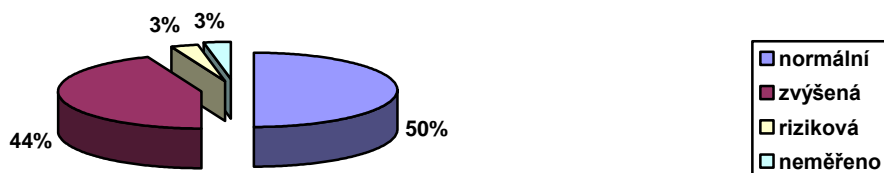


Hodnota podkožního tuku

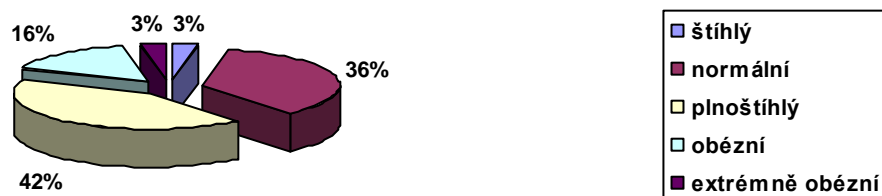


NOVÉ MĚSTO POD SMRKEM
(36 klientů; věkový průměr: 55,5 let)

Hladina celkového cholesterolu

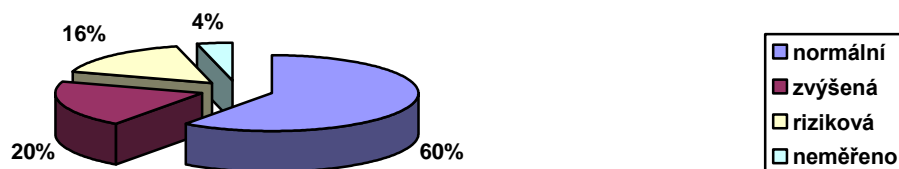


Hodnota podkožního tuku

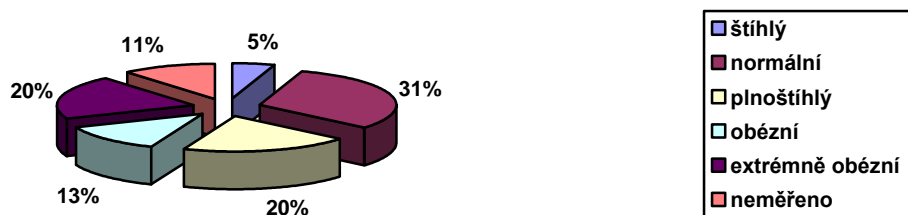


NOVÝ BOR
(45 klientů; věkový průměr: 52 let)

Hladina celkového cholesterolu



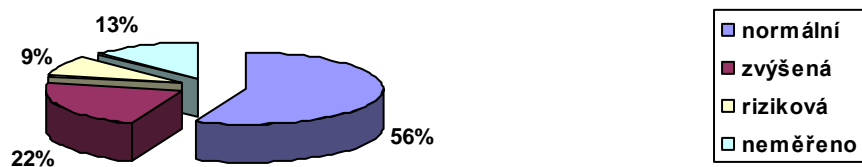
Hodnota podkožního tuku



TURNOV

(23 klientů, věkový průměr: 47 let)

Hladina celkového cholesterolu



Hodnota podkožního tuku

